

|ÉÉÉÉ  
 |ÉÉÉÉ °ÉÉÉÉ,  
 = τÉÉÉ, = VéÉÉ É ÉóÉÉÉÉÉÉÉÉÉ, (|ÉÉÉÉÉÉ-2)  
 "É½ÉÉÉ] Á ÉÉÉÉÉÉ,  
 "ÉÉÉÉÉÉ,  
 "ÉÉÉÉ 400 032

ÉÉÉÉÉÉ- "ÉÉÉ½ÉÉ + ÉÉÉÉÉÉ + ÉÉÉÉÉÉ, 2005 SÉÉ °ÉÉÉÉÉÉÉÉ  
 + ÉÉÉÉÉÉÉÉ ÉÉÉ ÉóÉÉÉÉÉÉÉÉ (ÉÉÉÉÉÉÉÉ ÉóÉÉÉÉÉÉÉÉ

"É½ÉÉÉ,

+É(É+Éá ÉÉÉÉÉÉ ÉÉÉÉÉÉ (ÉjÉ Gó. "ÉÉÉ+-2005 \*(6069) \*|ÉÉÉÉÉÉ-2 ÉÉÉÉÉÉÉ 5-10-  
 2005 ÉóÉÉÉÉ (É½ÉÉÉá áÉÉ °ÉÉÉÉÉÉÉ, +ÉÉÉÉÉÉÉá "ÉÉÉ½ÉÉ + ÉÉÉÉÉÉÉÉÉÉÉ ÉóÉÉÉ 4 (1) (É) +ÉÉÉÉÉÉÉ  
 ÉÉÉÉÉÉÉ ÉóÉÉÉÉÉÉ "ÉÉÉ½ÉÉ °ÉÉÉÉÉÉ (ÉÉÉ ÉÉÉÉÉÉÉÉ +É½ÉÉ áÉÉ "ÉÉÉ½ÉÉÉÉÉÉ ÉóÉÉ }±ÉÉÉÉÉÉÉÉÉÉÉ °ÉÉÉÉÉÉÉ  
 (ÉÉÉ ÉÉÉÉ +É½ÉÉ

+É(É+ÉÉ ÉÉÉÉÉÉ

°É½ÉÉ\*

(BÉÉ. Éá. ÉóÉ)  
 |ÉÉÉÉÉÉ °ÉÉÉÉÉÉ, "ÉÉÉÉÉÉ+É

°ÉÉÉÉÉÉÉ ÉÉÉÉÉÉÉ

“É½®Í]ÅÊ´É±ÖÉ ÊxÉªÉÉ´ÉÉð +ÉªÉÉÉ

“ÉÉ½ÉÖSÉÉ +ÉvÉÉð®ú +ÉvÉÉxÉª´É, 2005

( Eò±É´É 4 (1) (É) )

+ÉªÉÉÉSÉÉ ÍÉÉÉÉ±É

“É½þ®Þ¹]ÀÊÉτΘÉ ÊxÉáÉÉ”ÉΕò + ÉáÉÉΝÉ, “ÉÉ<Ç

“ÉÉ½þ®Þ¹]ÉΕΣÉÉ + ÊνÉΕοÉ®Ù + ÊνÉÊxÉáÉ”É, 2005

Εò±É”É 4 (1) (α) ΣÉÉ ΙÉ(É½þ®Þ¹]É

+xÉO Gò.	“ÉáÉΕ±ΕΣΕΕ Gò.	ΙÉ(É½þ®Þ¹]É	{ΕΕxÉ Gò.
1	Εò±É”É 4 (1) (α) (1)	“ÉÉ<ÇáÉΕΟ±Ε “É½þ®Þ¹]ÀÊÉτΘÉ ÊxÉáÉÉ”ÉΕò + ΕáÉÉΝΕΣΕΟ ΕοÉáÉÉ ΕοΙÉÇáÉááÉΕΣÉÉ ΙÉ(É½þ®Þ¹]É	1 íÉá3
2	Εò±É”É 4 (1) (α) (2)	“É½þ®Þ¹]ÀÊÉτΘÉ ÊxÉáÉÉ”ÉΕò + ΕáÉΕΝΕΣΕá + ΕνΕΕοÉ®Ù “Ε Εο”ΕΣΕΕ®Ù áÉÉáÉÉ + ÊνÉΕοÉ®ÙΕ ΙÉ(É½þ®Þ¹]É	4 íÉá9
3	Εò±É”É 4 (1) (α) (3)	ΕxÉΗΕΘΕ ]ΕΕGòáÉΕΟ±Ε {áÉÇáÉΗΕ “Ε VεáÉ-Énþ®ÙΣΕá =κÉ®nÉáÉ”Ε ÊxÉ½þ®Þ¹]É Εο íxÉ ΕοáÉÇÉÉ½þ®Þ¹]ÉΕοÉ½þ®Þ¹]É	10 íÉá11
4	Εò±É”É 4 (1) (α) (4)	xÉ”ΕáÉΕΣΕá]ΕΕò]ΘΕò®nÉ ... °ΕΡΕ]áÉΣΕá±ΕΕ”áÉ (ΕΕ”ΕΕò)	12
5	Εò±É”É 4 (1) (α) (5)	“É½þ®Þ¹]À ÊÉτΘÉ ÊxÉáÉÉ”ÉΕò + ΕáÉΕΝΕΣáΕΕ ΕοÉ”Ε½þ®Þ¹]Ε °ΕáΕνÉ”Ε + °Ε±áÉá + ÊνÉÊxÉáÉ”É, ÊxÉáÉ”É, ÊÉÊxÉáÉ”É + ΕΕnÉ + Én½þ®Þ¹]Ε ΙÉ(É½þ®Þ¹]É	13-14
6	Εò±É”É 4 (1) (α) (6)	“É½þ®Þ¹]À ÊÉτΘÉ ÊxÉáÉÉ”ÉΕò + ΕáÉΕΝΕΣáΕΕ ΕοÉáÉÇáÉΕΕνáá + °Ε±áááÉ nþ¹ÉBáÉνÉΕΣΕΟ ÉΜÉÇÉΕ®Ù	15
7	Εò±É”É 4 (1) (α) (7)	“É½þ®Þ¹]À ÊÉτΘÉ ÊxÉáÉÉ”ÉΕò + ΕáÉΕΝΕΣáΕΕ ΕοÉáÉÇáÉΕΕΣáΕΕ {ÉÉ®nÉΕ”ΕΕοÉ®Ù ΕοÉ”Ε°ΕΕ`ò VÉxÉ°ΕΕ”ÉxáÉÉ½þ®Þ¹]Ε °Ε±áÉÉ-”É°Ε±áÉΕ Εο®náÉΕΣΕΟ áÉ”οΙÉΕ (°ΕνáÉΕ ΣΕΕ±ÉÙ + °Ε±áááÉ)	16
8	Εò±É”É 4 (1) (α) (8)	“É½þ®Þ¹]À ÊÉτΘÉ ÊxÉáÉÉ”ÉΕò + ΕáÉΕΝΕΣáΕΕ ΕοÉáÉÇáÉΕΕΣáΕΕ °ΕΕ”Ε”ΕΟΣΟ áÉÉnò	17 íÉá20
9	Εò±É”É 4 (1) (α) (9)	“É½þ®Þ¹]À ÊÉτΘÉ ÊxÉáÉÉ”ÉΕò + ΕáÉΕΝΕΣáΕΕ + ΕνΕΕοÉ®Ù “Ε Εο”ΕΣΕΕ-áÉΕΣΕΟ xÉÉáÉ {ÉkÉá “Ε íáÉΕΣΕá”ÉΕΕ°ΕΕò “ÉáÉxÉ	21 íÉá22
10	Εò±É”É 4 (1) (α) (10)	“É½þ®Þ¹]À ÊÉτΘÉ ÊxÉáÉÉ”ÉΕò + ΕáÉΕΝΕΣáΕΕ + ΕνΕΕοÉ®Ù “Ε Εο”ΕΣΕΕ-áÉΕΣáÉΕ “ÉáÉxÉΕΣΕΟ Ε”οΙÉnÉ “ÉΕÉ½þ®Þ¹]Ε	23
11	Εò±É”É 4 (1) (α) (11)	“É½þ®Þ¹]À ÊÉτΘÉ ÊxÉáÉÉ”ÉΕò + ΕáÉΕΝΕΣáΕΕ “ΕνΕΟÙ + ánVÉÉ]ΕΕò “Ε ]ΕΣΕΕΣΕΕ ΙÉ(É½þ®Þ¹]É áÉΕΣΕΟ Ε”οΙÉnÉ “ÉΕÉ½þ®Þ¹]Ε	24
12	Εò±É”É 4 (1) (α) (12)	“É½þ®Þ¹]À ÊÉτΘÉ ÊxÉáÉÉ”ÉΕò + ΕáÉΕΝΕΣáΕΕ ΕοÉáÉÇáÉΕΕáΕΕ + xÉθnÉ ΕΕ]ÉΕΣáÉΕ ΕοáÉÇGò”ΕΕΣΕΟ ΕοáÉÇÉνnúΕ ----- áÉΕ “ÉÉÉÇÉΕ`ò	25
13	Εò±É”É 4 (1) (α) (13)	“É½þ®Þ¹]À ÊÉτΘÉ ÊxÉáÉÉ”ÉΕò + ΕáÉΕΝΕΕΕòBnÉ nþáÉΕÁÉ áÉnÉΕ-áÉΕ {É®VÉÉxáÉΕΣΕΟ ΣΕΕ±ÉÙ “ÉÉÉnÉ±É “ÉΕÉ½þ®Þ¹]Ε	26
14	Εò±É”É 4 (1) (α) (14)	“É½þ®Þ¹]À ÊÉτΘÉ ÊxÉáÉÉ”ÉΕò + ΕáÉΕΝΕΣáΕΕ <±ÉÇ ]áÉxÉΕò °Ε”áÉΕΕ °ΕΕ`ò “ÉáÉÉΕΟ “ÉΕÉ½þ®Þ¹]Ε ΣΕΕ±ÉÙ “ÉÉÉΕοÉ®ÙΕΕ	27 íÉá32

15	E0±EE 4 (1) (40) (15)	"E½p®1 JÄ E'E+OE ExE"EE"EE0 +E"EEWLES"EE E0E"EEQE"EEAE = {E±E±VE oEE"ÉVÉE&EÉ IÉHOÉ	33
16	E0±EE 4 (1) (40) (16)	"E½p®1 JÄ E'E+OE ExE"EE"EE0 +E"EEWE "aEE&°EE E0E"EEQE"EEAE0±E oEE"ÉVÉEExÉE0 "ÉEE½p®E0 +ÉVÉE0E®0 * +E(E±E0°E +ÉVÉE0E®0) aEE&E0 "ÉEE½p®E0	34
17	E0±EE 4 (1) (40) (17)	"E½p®1 JÄ E'E+OE ExE"EE"EE0 +E"EEWLES0  EE0E"EXE&E0 "ÉEE½p®E0	35 iEa 36



Επίτ 4 (1) (α) (1)

“Επιπρόσθιο” ΔΕ τίτθε Έξέπει Έεο + ΕαΕΜΕΕΣΕΟ Εοφάε Έ ΕοιέεααΕΕΕΕ ΈΕΕΕΕΟ±

- ΕοφάΕΕεΕάΕΕΣΕαΧΕΕΑΕ : “Επιπρόσθιο” ΔΕ τίτθε Έξέπει Έεο + ΕαΕΜΕ
- ΕοφάΕΕεΕάΕΕΣΕΕ (ΕΚΕΕ : 13 ΈΕ ΈΈΒΕ±ΕΕ, ΕöπυΓö.1, ΒΕΕΜΕΕίΕΕο άΕΕ(ΕΕ®ι Εöπυ Εöj) (Ε®D; ΕÖ±ΕΕ-ΕΕ, ΈΕ < 400 005
- ΕοφάΕΕεΕάΕ ΈΕ“ΕÖΕ : bñ | ΈΈΕññöΕ, +vάίÉ ( “ÉÖ”άΕ ΕοφάΕΕεΕ® )  
+ ΕαΕΜΕΕ®ΕΑΕΕΟ® ΕΈΕÉjÉ άΕ ΈΕπ®ιΕΕο ΈΕ ΕΑΕΕ® + ΕαΕΜΕΕΣΑΕΕ® ΕΕΣΕ ΈΕΕΑΕΟ Εö®i ΈΕ.
- ΕοφάΕΕεΕάΕ ΈΕΕΕ±ΕάΕΕίΕÖ±É  
JÉΕίάΕΕΣάΕΕ + Ένέξέ®ίΕ : = τΕΜΕ, =VÉÉ“ Έ Εö”ΕΜΕ®üÉ Έ;ΕΕΜΕ (>DVEÉÇÈ Έ;ΕΕΜΕ )
- ΕοφάΕΕεΕάΕ : |ΕΕΜΕΕ±ΕΕο : “Επιπρόσθιο” Δ®iVάΕ \* ΕοφάΕΕεΕÖüÉ : “Επιπρόσθιο” Δ®iVάΕ
- ΈΈΕΕΕ”j]ö ΕοφάΕε : Έ Έ τίτθε + Ένέξέπá”Ε, 2003 ΈΈΒÖ±Ε Εö±Ε Έ 86 Έ < iÉ®üiÉ®üÖDÖΕ®®ü®üVάΕΕΑΕÖ±É Έ Έ τίτθε |ÉjÉΕΣΕαΈξέπé” Έξέ
- vάΕάΕ \* vÉΕ®ñÉ : Έ Έ τίτθε + Ένέξέπá”Ε, 2003 ΈΈΒÖ±Ε vάΕάΕ \* vÉΕ®ñÉΣΕÖ (Ε®ÉÇÉΕ
- ®ÉÇ®ΕΑΕ®iÉ Εö”ÉΣΕΕ® : ®ΕΕΣΕ Έ, ®ΕΣΕ±ΕΕö, + Έ®ü®ΕΕΣΕ Έ, ΕöiÉ + ΈνέΕö®®, ®É®. ±áJÉΕΈνΕΕö® Έ Έ Έπ®ááΕö Εö”ÉΣΕΕ®
- ΕοφάΕε : Έ Έ τίτθε + Ένέξέπá”Ε, 2003 χÉá + ΕαΕΕΜΕΕ®ΕΕ`® Έ Έπ®iÉ Εö±ÉáΕÖ® ΕΈÇΕοφάΕε
- Εö”ΕΕΣΕáΕ Έ®ίΕ®É® ®É-üÉ : Έ Έ τίτθε + Ένέξέπá”Ε, 2003 ΈΈάάχέ Έöü Εö±ÉáΕÖ Έξέπé” Έξέ ΕοφάΕε(ΕΕ®ü|ΕΕb|ÉΕχÉΕ  
®ΕΑΕ®iÉ Έ Έ ΈάΕΕÁΕΕ`®ΣΕáΕ Έξέπá”Ε iÉάΕΕ®ü Εö®ñá Έ Έξέπá” ΕΕΣΕÖ + ÁΕ±ÉΈνΕΕ ΈηÉÖ  
Εö®ñá + ΕαΕΜΕΕ®Ε + Ένέξέπá”Ε Έ Έξέπá” ΕΕΑΕΜΕÇÈ |ΕΕ(iÉ ZÉΕ±ÉáάΕÉ iÉΓö®® \*  
+ Έ; ΈñáÉ áΕΕ®ΕΑΕΑΕÖ Έξένέε®üÉ ΕοφάΕΕηΕΕ±ÉÖx®®üÉxήÉçÈ ΠΕñá \* jÉΕ® ΈξέΕξέá®ÉñüÉÇ  
Εö±ÉáάΕÉ Έ Έ ΈάΕΕΕö®üÉΕ®®Ε® ±άΕΕññá
- ΈΈ±É ΈΚΕΣΕΕ + ΈΕΗ : + ΕαΕΜΕΕΣΕÖ® ΈίΕ&ΣΕÖ < “ΕΕ®ü Έ VΕΕΜΕΕ ΧΕΕπ®. iÉiÉΕΕÇÈ, + Έ ΈΈάΕΕöiÉx®Ε®Ε®  
< “ΕΕ®üÉÖ Έ VΕΕΜΕΕΕΕ : VΕΕΜΕΕ |ΕΕb≠ ΈxάΠΕñάΕΕÁΕ ΕάΕΕíÉ.  
iÉ(Ε”j]Ö±É :  
=ÇÈ±ÉvÉ® ΕάΕΕ : Έ Έ τίτθε + Ένέξέπá”Ε 2003, ΈΈΒÖ±Ε Έξέπá”Ε Έ Έ Έξέπá” ΕΕΑΕΕ®® ± vÉÇxάΕΕΕάΕΕö  
®ΕάΕΕ (® ΈίÉ&®ñÉ ΈΕö ΈΕ |ΕΕ(iÉ + VΕΕÇÈ®)

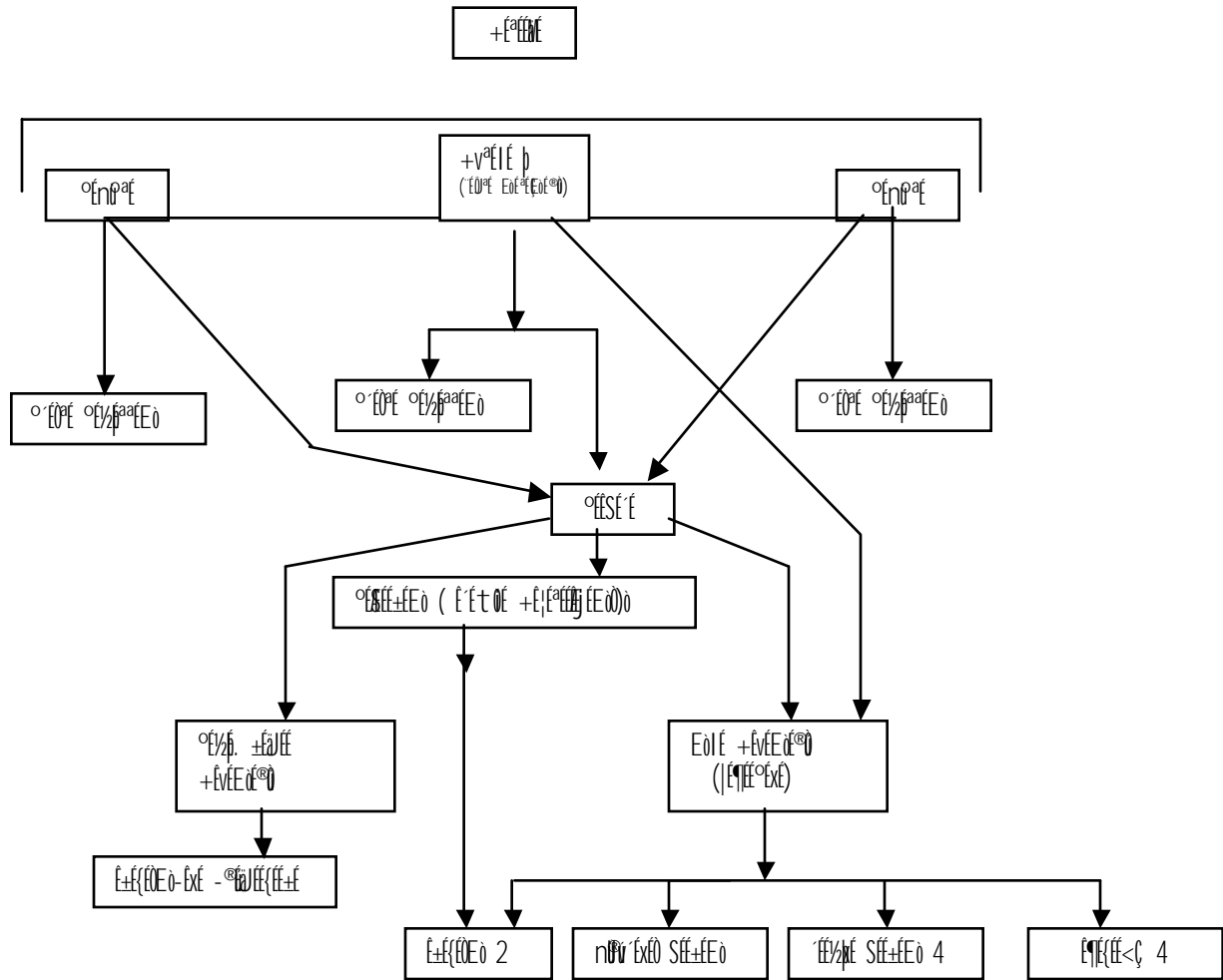
(Εö(ΕάΕΕ (Ε®D±Ε (ΕΕχΕΕ Έ®ü(Έπ® Έá)

°ÉÁÍÉÓÁÉÉ °ÉÁÓÉ×ÉÉÍ"ÉÉÒ : °ÉÁÓÉ×ÉÉÍ"ÉÉÒ ÍÉ(ÉÁÍÉÒ±É {ÉÁÍÉ} ÍÉÍÓÁÉÉ"ÉνÉÁÍÁÁÉÉÁÉ +É±ÉÉ +É½Þ  
ÍÉÓÍÁÉÉ"ÉνÁÉÁÉÓÉÁÉÉÁÉÉÉÁ :  
ÍÉÍÁÉÉÒ °ÍÉ@ÍÉ"ÉÁÍÉ(ÉÁÍÉÒ±É :

ÉÓÁÉÉÉÁÉÁÉÉÓÉ ÍÁÍÁÉÉÓ : ÍÁÍÁÉÉÓ Óò. : 022-2216 3964 \* 2216 3965 \* ÍÓÓÉ : 022 2216 3976  
ÓÉÁÉÉÉ@ÍÉÁÍÉÓÒÉÉ@ÍÉ °ÉÉÓÉ(½) 09.30 ÍÁÓÉÁÉÉÉÉÓÉ(½) 06.00 (ÉÁÉÍÉ  
:< ÉÁÉ: [mercindia@mercindia.org.in](mailto:mercindia@mercindia.org.in) [ÉÉ-°É<]0 www.mercindia.org.in

°ÉÉ(ÍÉÉÉ½É) °ÉÓÁÍÉ É ÉÉÉÍÉ]: ÍÉÍÁÉÉÒ ÁÉÉ×ÉÉÉ@ÍÉ É @ÍÉÉÉ@ÍÉ+ÉÉÉÉ @ÍÁÉ ÁÉÉÓÉÉÉ×ÉÁνÉÉ½Þ@ÍÉÓ±ÉÁÉÉ °ÉÓÁÍÉÉ-  
°ÉÁÉÉÉ"Ó" @ÍÉÉ±ÉÁÁÉÉ ÉÁÍÉ :

“ΕΥΣΤΡΑΤΗΓΙΑ ΕΤΟΕ ΕΧΕΛΕΕΕΔ + ΕΕΕΕΕΕΕΕ ΟΡΘΟΕΧΕΙΕΕΔ ΙΕΗΟΕ









+xEOGò.	{EnwEE'E	+EvEEOE@i E EE°EEò@E	EòhEi°E Eò@Enò * ExE°E'E °EE°ExE ExhE°E * (EE°E)EEòExE@EE°i	+E E EE°E
1	+E°EEWE	E'ExE°E'ExE@EE°i'EWEOÙEò±Eà°EE {EnwAE°i +E°EEWESEEE °EESÉ'É, +ÉVÉEOE°@ +ÉEHÉ <IÉ°iEò'ÉSÉE°@ °EÉSEò xÉàEHÉEò Eò@nÉà	E.E. +. 2003 Eòh'E 91 (1) 'É (2) +ÉEHÉ 'É½@°i]AE'ÉtOÉ ExE°EE'ÉEò +E°EEWE ( Eò'ÉSÉE- °EÉSEÉ °EàEE- E'ÉHE'É °EàESàEE °HEIÉO ) É'ÉExE°E'É,2000  E'ÉEHÉà	
2	+E°EEWE	+E°EEWE±EE I°EESÉO EòE°EàEE°i{EEbñ°EE°EE'ò'EnùE Eò@n°EÉE°E°iEE °EàEAEEOE°SÉO xÉàEHÉEò Eò@nÉà	E.E. +. 2003 Eòh'E 91 (4) +ÉEHÉ मविनिआ (सल्लामारांच्या नेमणुकीच्या अटी व शर्ती) विनियम, २००४	
3	+E°EEWE	E.E.+2003 "ÉVÉO±E Eò±E"É 79, 86, 173 +EEHÉ 176 "ÉVÉO±E +ÉVÉEOE°i'ÉME'±E <IÉ°i +ÉVÉEOE°i +E°EEWESEà°Enò°E,°EESÉ'É, +ÉVÉEOE°@ °EÉSEÉ  ÉnóxE Eò@nÉà	E.E.+ 2003 Eòh'E 97	
4	+E°EEWE	+E°EEWESE°EE ExEvEOIWE JESEÇEò@nÉà	E.E.+ 2003 Eòh'E 97	E.E.+ 2003 +AEWEÉ °E°E °EE°ExEÉà É'É½@ Eò±E°EE ExE'ÉE@EE°i

+xEOGò.	{EnwEE'E	+EvEEOE@i jòE°Enò@	EòhEi°E Eò@Enò * ExE°E'E °EE°ExE ExhE°E * (EE°E)EEòExE@EE°i	+E E EE°E
1	+E°EEWE	°EESÉEàS°EE °EàHEEE +VE@°Eà½HEU{E@°°EJEE]ò 'ÉÉ½@Eò EEO'ÉÉ (Eò±E'É Enù°EE°E jòE°Enò@ EòE°EE<Ç Eò@nÉà	"E.E.E.ExE.+E.(EòE'EEòVE  ESE±ExE) É'ÉExE°E', 2004 'ÉVÉO±E É'ÉExE°E'É 42 IÉ°EÉ'É.E.+ 2003 'ÉVÉO±E Eòh'E 95	
2	+E°EEWE	°EWE'EHÉOS°EE'É@°E EòEhEò +E°EEWESEEE ½@E@E°Eò +{É'ÉExE'Éò±°EE°E EEO'ÉÉ EòE'ÉEOVÉEAE'°E°E°E +ÉhE±°EE°E jòE°Enò@ EòE°EE<ÇEò@nÉà	"E.E.E.ExE.+E.(EòE'EEòVE  ESE±ExE) É'ÉExE°E', 2004 'ÉVÉO±E É'ÉExE°E'É 88 IÉ°EÉ É.E.+ 2003 'ÉVÉO±E Eòh'E 95	

3	+L <sup>a</sup> EEME	+L <sup>a</sup> EEMEExla)EEVEEBIE Eo±La <sup>a</sup> EE +EVÉEoE-aEXEá SEEEOYO oEAVÉEAEo±E EoEMEnqEjÉa<. VaEE VÉEMAE + °EiEO±E + °EE +E <sup>a</sup> EEWESEEE E'E. EE°E + °EáE + qEE E' EoEHÉO JE EQJE Eo <sup>m</sup> Eá E iEO VÉziE Eo <sup>m</sup> Eá JEiEO EoEFWE PÉMEá	E'E. +.,2003 Eo±E E 96	
---	----------------------	---	---------------------------	--

b:

+xEOGò.	{EnWE'E	+EVÉEoE <sup>m</sup> +VÉÇx <sup>a</sup> EEE <sup>a</sup> EEO	EoEMÉ <sup>a</sup> E Eo <sup>m</sup> Enú* EXE <sup>a</sup> E E' qEE°EXE EXHEEE* (EE°E JEEOXEEOEE°)	+E'EJE <sup>a</sup> E
1	+L <sup>a</sup> EEME	E'EVES <sup>a</sup> EE {EE°MEHE, E'EIE°ME E' °EE{EE°E°EE`O {E°UEEXEE PÉMAEEIEMÉ OEQOnh <sup>a</sup> EESá+EVÉEoE <sup>m</sup>	E'E <sup>a</sup> EE +EVÉX <sup>a</sup> E EAAOJE, 2003 (E'E.+.) Eo±E E 13,	
2	+L <sup>a</sup> EEME	E'EVES <sup>a</sup> EE {EE°MEHE, E'EIE°ME E' °EE{EE°E°EE`O {E°UEEXEE "EWEEOUEo <sup>m</sup> Eá	E'E.+ . Eo±E E 14	
3	+L <sup>a</sup> EEME	{E°UEEX <sup>a</sup> EEAE nO°IEO Eo <sup>m</sup> Eá	E'E.+ . Eo±E E 18	
4	+L <sup>a</sup> EEME	{E°UEEXEE °QU Eo <sup>m</sup> Eá	E'E.+ . Eo±E E 19	
5	+L <sup>a</sup> EEME	{E°UEEXEEVÉE°EoES <sup>a</sup> EE "EE±E'EKESEO E'EGoO E JE'qEE°EEoESEO EXE <sup>a</sup> EΘHo	E'E.+ . Eo±E E 20	
6	+L <sup>a</sup> EEME	E'EE'qE' J°{EE°E°EIEOIE E'E <sup>a</sup> EE {E°UE <sup>a</sup> EE, E'EIE°ME, E'EE°E°EAEEO {E°UEEXEEVÉE°EoE <sup>a</sup> EE EXEMJE nMEá	E'E.+ . Eo±E E 23	
7	+L <sup>a</sup> EEME	E'EIE°ME {E°UEEX <sup>a</sup> EESáEXE±EEXE Eo <sup>m</sup> Eá E JE'qEE°EEoESEO EXE <sup>a</sup> EΘHo Eo <sup>m</sup> Eá	E'E.+ . Eo±E E 24	
8	+L <sup>a</sup> EEME	"EVÉ±EO {EE°MEHE °EOEVEE +VÉÇE°E°, JE'EIEE E'qE±EEo + °E± <sup>a</sup> EE°E nME <sup>a</sup> EE-E'IEI {E°UEEXEEVÉE°EoE°E +EnME nMEá +EEHÉ I <sup>a</sup> EE °EAEWEOSáMOUEXE'qEIE Eo <sup>m</sup> Eá	E'E.+ . Eo±E E 35,36	
9	+L <sup>a</sup> EEME	E'EIE°ME {E°UEEXEEVÉE°EoES <sup>a</sup> EE AEHEE <sup>a</sup> EE EΘHo JE'EE'qEE°E {E°UEEXEMEO nMEá+EEHÉ E'½ME E' <I <sup>a</sup> EE+EEoEUEXE'IqSEIE Eo <sup>m</sup> Eá	E'E.+ . Eo±E E 42	
10	+L <sup>a</sup> EEME	VEMES <sup>a</sup> EE "EE±EEXEá* IEE-EOnúXá EOVE {E°UE <sup>a</sup> EE ±E°EE`O +VÉÇ Eo±EE°E 1 "EE½ <sup>a</sup> EEAE E'EIE°ME {E°UEEXEEVÉE°EoEXEá E'E <sup>a</sup> EE {E°UE <sup>a</sup> EE Eo <sup>m</sup> Eá I <sup>a</sup> EE°EE`O E'EIE°ME "EE½ <sup>a</sup> EEAE E'EOIEE°U Eo <sup>m</sup> Eá <.SEO ME°WE ±EMÉ± <sup>a</sup> EE°E IEO {EHEC, ZEE± <sup>a</sup> EE E <sup>m</sup> EE +E°EMÉ EXE'qSEIE Eo <sup>m</sup> Eá I <sup>a</sup> EE Eo±EE EVÉOIE EOVE {E°UE <sup>a</sup> EE Eo <sup>m</sup> Eá	E'E.+ . Eo±E E 43	
11	+L <sup>a</sup> EEME	E'E <sup>a</sup> EE {E°UE <sup>a</sup> EE °EWEZ <sup>a</sup> EE E'E½OIE Eo <sup>m</sup> Eá	E'E.+ . Eo±E E 50	
12	+L <sup>a</sup> EEME	EOVE "EE°EE- <sup>a</sup> EESEO {EEJEIEE E EoIEE <sup>a</sup> Eá °EHEEá	E'E.+ . Eo±E E 52	
13	+L <sup>a</sup> EEME	"EOJ°E <sup>a</sup> EE "EE{E°E°EE`O "EOnE EEFOnMEá	E'E.+ . Eo±E E 55	
14	+L <sup>a</sup> EEME	{E°UEEXEEVÉE°EoES <sup>a</sup> EE EoIEOSEO "EXXEá E OEE½EoE <sup>a</sup> EE XEEO <sup>a</sup> EEEXE'IE <sup>a</sup> EE<ÇE'E½OIE Eo <sup>m</sup> Eá	E'E.+ . Eo±E E 58	
15	+L <sup>a</sup> EEME	EoIEOS <sup>a</sup> EE "EXXEoES <sup>a</sup> EE °EV <sup>a</sup> EIEAE-EESEO "EEE½Eo +L <sup>a</sup> EEME E'E½OIE Eo <sup>m</sup> Eá I <sup>a</sup> EE Eo±EE EVÉOIE E' I <sup>a</sup> EE E <sup>m</sup> IOXEá {E°UEEXEEVÉE°EoEXEá °EEnOUEo <sup>m</sup> Eá	E'E.+ . Eo±E E 59	
16	+L <sup>a</sup> EEME	EOVE =TEEMEEAEo±E °EVEE <sup>a</sup> EE±EVÉE AEá- <sup>a</sup> E <sup>a</sup> E <sup>a</sup> EE°EE`O EOVE EXE'I EIO EAEEXEO qE°UEEXEEVÉE°EoE <sup>a</sup> EE EXEMJE nMEá	E'E.+ . Eo±E E 60	
17	+L <sup>a</sup> EEME	EOVE nOUE°EHEE°EE`O + JO E'qEIEO E'E½OIE Eo <sup>m</sup> Eá	E'E.+ . Eo±E E 61	



		<p>(&lt;) °E½p°EÓVÉ ËXÉI°EÍEÓ°E +ÉEHÉ XÉWEXÉ°EÓ±É =VÉEC°OJÉÁÉÉÉÉ°EÓWÉ °EÓVÉ ËXÉI°EÍEÓ°E SÉÉ±ÉXÉÉ nñÉä</p> <p>(Bjò) {É°úÉÉXÉWÉÉ°Eó +ÉEHÉ °EÓVÉ ËXÉI°EÍEÓ EÁÉXÉÓ °EÉÉÉÉ°ÉVÉÓ±É °EÉnóÉÉÉÉÉÉÓ ËXÉHÉÉÉ nñÉä</p> <p>(VÉO) +ÉVÉÉXÉ°E°EÉS°EÉ JÉ°EÉWÉXÉÉEó°EúÉÉ °EÉÉEó ±ÉÉ°ÉhÉä</p> <p>(BSE) °úV°É ÉÓÉb÷°E½p°EÉ É°E½p°EÉ Eó°mÉä (+É°É) {É°úÉÉXÉWÉÉ°EóÉ°EÉ °EÁÉSÉÓ MÉOÉ ÉKÉÉ, , °EÉÉÉK°É É JÉÉJÉO°EúÉÉ °EÉÉÉÓ °EÉXÉÉó É°E½p°EÉ Eó°mÉä</p> <p>(VÉä) °úV°ÉÉÉÉMÉÉÉ É°ÉVÉS°EÉ °EÉ(ÉÉ°EÉ°ó xÉ}°EÉSÉäJÉ°EÉHÉ ÉXÉI°EÍEÓ Eó°mÉä</p> <p>(2) °EÓVÉ =tÉWÉÉÉÉ °{ÉVÉÉC° EóÉ°ÉQÉ°EÍÉÉ °É EóÉ]Eó°E°EÉ°ÉÉ, °EÓVÉ =tÉWÉÉÉÉó±É MÉÉÉ°ÉHÉÉó°EÉ°ÉÉ, °EÓVÉ =tÉWÉÉÉSÉä(ÉÓÉPÉQ)ñÉ °É(ÉWÉ°EÉXÉÉÉ°ÉÉ +ÉEHÉ É°ÉVÉSÉÓ ËXÉI°EÍEÓ, {ÉÉ°úÉÉÉ, É°EÍÉ°MÉ, ÉEóÉÉ °EÉ(ÉÉ°ú É °EÁWÉC°Eó±Éä°EÉ +X°É EóÉHÉÉ°EÉ½p JÉ°XÉÉ°EÉ°ÉÉ °úV°É °EÉ°EÉÉ±ÉÉ °E±±ÉÉ nñÉä</p>	<p>2) +ÉVÉEóÉ°ú °EÉ{É°úÉÉXÉÉ +ÉEHÉ EóÉ°Éä(ÉÉ°ú {ÉÉb±ÉÉXÉÉ {ÉÉ°n°EÉóÉÉ °úJÉHÉä</p>
--	--	--	---

Eoãf'É 4 (1) (ã) (3)

Exéhéçé JéEgõfáEoãÉ {ÉáfçÉáfÉhé É VÉfÉfÉnõÚSÉa=kÉnõfáÉi É ExÉtJSEiÉ Eõ-oxÉ EoãfçÉÉ½PSÉa JÉEoãJÉxÉ

+xÉUGõ.	Eoãf'ÉSEã°E-ãÉ	Eoãf'ÉÉVEO- ÉnõfÉ	Eoãf'ÉÉ°ÉÉ ð VÉfÉfÉnõÚ +ÉVÉEoãfÉ	+ÉtÉJÉaf
1	EOVE nõPSÉa ExÉtJSEiÉEõfÉ	+VÉçnõfÉõõWE {Ehç; +VÉç JÉçtÉ ZÉã°ÉÉ°É °ÉÉç °EõÉxÉÉ É +ÉtÉJÉafÉ ±ÉtÉAFÉ PÉã-oxÉ, 120 ÉnõfÉSE°ÉÉ +ÉAFÉ +É°ÉÉÉÉ ÉOVÉ nõPSÉÉ +ÉnõfÉ {ÉÉ°ÉÉ EõfáÉ ÉEõfÉ VÉç +VÉç +ÉVÉxÉÉ°É, ExÉ°ÉÉ ÉEõfÉ ÉÉxÉ°ÉÉÉÉÉÉÉÉ ÉEõfÉ °ÉVÉÉ +tõÉi tÉAFÉ +°Éã°ÉÉ EõfÉi°Éfã) Eoãf'tÉAFÉÉÉ iÉãõfõõÉÉÉÉÉÉ xÉfáÉ iÉç +VÉç xÉÉ ÖWÉÉÉ EõfáÉ. +VÉç xÉÉ ÖWÉÉÉ EõfÉn°ÉÉÉÉÉ +É°ÉÉÉÉ +VÉçnõfÉ i°ÉSEá ½hÉhã tÉãh°ÉSEÉ°É EõfÉ nã-É.	+É°ÉÉÉÉ	ÉÉtÉÉ +ÉVÉxÉÉ°ÉÉ, 2003 Eoãf'É 64.3 +ÉÉÉ मविनिआ (बीज दराच्या अटी व शर्ती) विनियम, २००५. ÉVÉÉÉ iÉãõfõõÉÉÉÉÉÉ
2 +)	+VÉç°ÉÉSEÉÉÉ xÉfÉnõfÉÉÉÉÉ EõfÉn°ÉÉ°ÉÉ ð +VÉçÉÉÉÉ =hÉÉÉÉ EõfÉÉÉÉ	E½JÉSEAFÉEoãf'ÉõõWE +VÉç JÉçtÉ ZÉã°ÉÉÉÉÉ°ÉÉÉ Eoãf'ÉSEáÉÉ 10 ÉnõfÉÉÉÉÉ	°ÉSEÉÉ ÉEõfÉ +É°ÉÉÉÉÉÉ JÉÉVÉÉÉÉÉ ÉãfáÉÉ +ÉVÉEoãfÉ	मविनिआ (कामकाज प्रचालन) विनियम, २००४ ÉVÉÉÉ iÉãõfõõÉÉÉÉÉÉ
2 ã)	+VÉç°ÉÉÉÉÉÉ°ÉÉ ð +É°ÉÉÉÉÉÉÉ ÉÉnõÚ EõfÉnã	=hÉÉÉÉ ÉEõfÉ +ÉtÉÉÉ nõÚ EõfÉn°ÉÉÉÉ +Éã°ÉxÉÉÉÉÉ i°ÉÉ°É GõfÉÉõ nãfÉÉÉÉ Éã-oxÉ 14 ÉnõfÉÉÉÉÉ ÉÉSEÉÉÉÉ +É°ÉÉÉÉÉÉÉÉ °ÉÉÉÉÉÉÉ°É ÉÉÉÉÉÉÉÉÉÉÉ ÉÉÉÉÉÉÉÉÉÉÉ	°ÉãÉÉÉÉÉÉ	É°ÉãÉÉÉÉÉÉ
3	ÉÉVÉSEá {ÉÉÉÉÉÉ, ÉÉiÉÉ°ÉÉ +ÉÉÉÉ °ÉÉÉÉÉÉÉ {ÉÉÉÉÉÉÉ nãfÉÉ°ÉÉ ÉSEá +VÉç ÉxÉÉÉÉÉÉ Eoãf'Énã	JÉç°ÉÉÉÉ 90 ÉnõfÉÉÉÉÉ	+É°ÉÉÉÉ	ÉÉ.+ ÉõfÉÉÉÉ 15 (6)
4	JÉçJÉÉÉÉÉÉÉÉÉ ÉxÉÉÉÉÉÉ°ÉÉÉÉÉ Eõ-oxÉ ÉÉiÉ°ÉÉÉ ÉÉÉÉÉÉÉÉ {ÉÉÉÉÉÉÉÉÉÉÉ EõfÉnã ÉEõfÉ ÉÉÉÉÉÉÉÉÉÉÉ	JÉçJÉÉÉÉÉÉÉÉÉ ÉxÉÉÉÉÉÉÉÉÉ ZÉã°ÉÉÉÉÉÉÉÉÉ BEÉÉ ÉÉÉÉÉÉ	+É°ÉÉÉÉ	ÉÉ.+ ÉõfÉÉÉÉ 24 (3)
5	ÉÉiÉ°ÉÉÉ {ÉÉÉÉÉÉÉ ÉÉÉ ÉãfÉÉÉÉÉÉÉ =ÉGõfÉSEáÉÉ ÉÉÉÉÉÉÉÉÉÉÉ ÉÉGõ	{ÉÉÉÉÉÉÉÉÉÉÉ ÉãfÉÉÉÉÉÉÉÉÉ BEÉÉ ÉÉÉÉÉÉ	+É°ÉÉÉÉ	ÉÉ.+ ÉõfÉÉÉÉ 24 (4)

6(+)	E'ÉIÉ®hÉ "ÉHó  É'ÉhÉ +AE+ÉAE +ÉhÉ i'ÉESÉ]É{É ÉxÉ'SÉÉ Eó®hÉ	EnxÉÉÉó 10-06-2004 {E'ÉhÉ	+E'ÉÉÉ	E'É. +. Eó±É"É 42 (2) +ÉÉhÉ "ÉÉxÉÉÉ+É (É'ÉIÉ®hÉ "ÉHó  É'ÉhÉ) É'ÉÉxÉÉ"É, 2005 xÉÉÉÉ
6(€)	1 "ÉhÉ ÉHó {ÉhÉ VÉÉ"iÉ Eó"É±É É'ÉtÉ {ÉÉÉÉ"É É"ÉÉÉ"É "ÉHó  É'ÉhÉ Eó±ÉÉ"ÉVÉ	EnxÉÉÉó 1-1-2007 {E'ÉhÉ	+E'ÉÉÉ	E'É. +. Eó±É"É 42(2) +ÉÉhÉ "ÉÉxÉÉÉ+É (É'ÉIÉ®hÉ "ÉHó  É'ÉhÉ) É'ÉÉxÉÉ"É, 2005 xÉÉÉÉ
7	"ÉIÉÉó +½ÉÉ±É iÉÉÉÉ"É Eó"ÉÉ"É "ÉÉÉÉÉ"É {ÉÉ"ÉhÉ	"ÉC"É IÉÉ {ÉÉ"É É'ÉKÉ"É {ÉÉ½"É 9 "ÉÉ½"ÉÉÉ"É +ÉÉ	+E'ÉÉÉ	"ÉÉÉÉÉ+É (ÉÉIÉÉó +½ÉÉ±É iÉÉÉÉ"É ÉxÉÉ"É, 2003 +ÉÉhÉ É'É. +. Eó±É"É 105



$$E_{0\pm} \epsilon^4 (1) \approx (4)$$

$$x \epsilon^4 \approx \epsilon^4 \frac{d}{dx} \left( \frac{1}{x} \right) \dots \approx \epsilon^4 \left( -\frac{1}{x^2} \right) \approx -\frac{\epsilon^4}{x^2} \quad (1) \approx (4)$$

$$+ \epsilon^4 \frac{d}{dx} \left( \frac{1}{x} \right) + \nu \epsilon^4 \frac{d}{dx} \left( \frac{1}{x} \right) \quad (E_{0\pm} \epsilon^4 (1) \approx (2)) \quad x \epsilon^4 \approx \epsilon^4 \frac{d}{dx} \left( \frac{1}{x} \right) \quad E_{0\pm} \epsilon^4 \frac{d}{dx} \left( \frac{1}{x} \right) \approx \epsilon^4 \left( -\frac{1}{x^2} \right) \approx -\frac{\epsilon^4}{x^2} \approx \epsilon^4 \frac{d}{dx} \left( \frac{1}{x} \right)$$

Εορτή 4 (1) κ (5)

Εξέταση για την Εξέταση ΕΕΟ + ΕΕΕΕΕΕΕΕ Εορτή ΕΕΕΕ ΕΕΕΕΕΕ + ΕΕΕΕΕΕ + ΕΕΕΕΕΕΕΕ, ΕΕΕΕΕΕ, ΕΕΕΕΕΕΕΕ + ΕΕΕΕΕΕ + ΕΕΕΕΕΕΕΕ ΕΕΕΕΕΕ

+ .Gö.	Εορτή ΕΕΕΕΕΕΕΕ + ΕΕΕΕΕΕΕΕ, ΕΕΕΕΕΕ, ΕΕΕΕΕΕ ΕΕΕΕΕΕ ΕΕΕΕΕΕ
1	ΕΕΕΕΕΕ + ΕΕΕΕΕΕΕΕ, 2003
2	ΕΕΕΕΕΕ ΕΕΕΕΕΕ ΕΕΕΕΕΕ
3	ΕΕΕΕΕΕ ΕΕΕΕΕΕ, 2005
4	ΕΕΕΕΕΕ ΕΕΕΕΕΕ ΕΕΕΕΕΕ (+ ΕΕΕΕ + ΕΕΕΕΕΕΕΕ ΕΕΕΕΕΕΕΕ)
5	ΕΕΕΕΕΕ ΕΕΕΕΕΕ ΕΕΕΕΕΕ (+ ΕΕΕΕ + ΕΕΕΕΕΕΕΕ ΕΕΕΕΕΕΕΕ)
	ΕΕΕΕΕΕ ΕΕΕΕΕΕΕΕ ΕΕΕΕΕΕ ΕΕΕΕΕΕ ΕΕΕΕΕΕ
1	ΕΕΕΕΕΕ + ΕΕΕΕΕΕΕΕ (+ ΕΕΕΕΕΕΕΕ ΕΕΕΕΕΕΕΕ ΕΕΕΕΕΕΕΕ ΕΕΕΕΕΕΕΕ ΕΕΕΕΕΕΕΕ) ΕΕΕΕΕΕΕΕ, 2004
2	ΕΕΕΕΕΕ + ΕΕΕΕΕΕΕΕ (+ ΕΕΕΕΕΕΕΕ + ΕΕΕΕΕΕΕΕ ΕΕΕΕΕΕΕΕ) ΕΕΕΕΕΕΕΕ, 2003
3	ΕΕΕΕΕΕ + ΕΕΕΕΕΕΕΕ (+ ΕΕΕΕΕΕΕΕ + ΕΕΕΕΕΕΕΕ ΕΕΕΕΕΕΕΕ ΕΕΕΕΕΕΕΕ ΕΕΕΕΕΕΕΕ) ΕΕΕΕΕΕΕΕ, 2000

### महाराष्ट्र विद्युत नियामक आयोगाने केलेल्या विनियमांची यादी

क्र.	विनियम	अधिसूचना दिनांक
१	मविनिआ (कर्मचा-यांचा सेवाप्रवेश व सेवेच्या शर्ती) विनियम, २०००	०४.१२.२०००
२	मविनिआ (०१/२००० मी-१/२०००) विनियम, २००३	१०.१२.२००३
३	मविनिआ (कामकाज प्रचालन) विनियम, २००४	१०.०६.२००४
४	मविनिआ (अपील प्राधिकारीयांचे समोर अपील दाखल करण्याची कार्यपद्धती) विनियम, २००४	१०.०६.२००४
५	मविनिआ (सल्लागारांच्या नेमणुकीच्या अटी व शर्ती) विनियम, २००४	१०.०६.२००४

६	मविनिआ (वितरण परवाना अटी) विनियम, २००४	१०.०६.२००४
७	मविनिआ (पारेषण परवाना अटी) विनियम, २००४	१०.०६.२००४
८	मविनिआ (वीज ब्यापार परवाना अटी) विनियम, २००४	१०.०६.२००४
९	मविनिआ (शुल्क व आकार) विनियम, २००४	०३.१२.२००४
१०	मविनिआ (स्थायी कायदे सल्लागार : नेमणुकीच्या शर्ती व अटी) विनियम, २००४	०९.१२.२००४
११	मविनिआ (विद्युत पुरवठा संहिता आणि पुरवठ्याच्या इतर अटी) विनियम, २००५	२०.०१.२००५
१२	मविनिआ (वितरण परवानेधारकांच्या कृतीची मानके, विद्युत पुरवठा सुरु करावयाचा कालावधी आणि भरपाईचे निश्चितीकरण) विनियम, २००५	२०.०१.२००५
१३	मविनिआ (पारेषण मुक्त प्रवेश) विनियम, २००५	२१.०४.२००५
१४	मविनिआ (वितरण मुक्त प्रवेश) विनियम, २००५	२१.०६.२००५
१५	मविनिआ (वीज दराच्या (JiS) अटी व शर्ती) विनियम, २००५	२६.०८.२००५





Εὐαγγέλιον 4 (1) φέ (8) - +

“Ἐξῆς ἡμερῶν ἔτι ἡμεῖς ἐξελθόντες ἐκεῖ + ἐλθόντες εἰς τὴν πόλιν αὐτῶν”

+ xEO Gō.	+ ἐν ἡμέρῃ ἐξελθόντες	+ ἐν ἡμέρῃ ἐλθόντες	+ ἐν ἡμέρῃ ἐξελθόντες = [εὐαγγ.]	ἐξελθόντες εἰς τὴν πόλιν αὐτῶν	ἐξελθόντες εἰς τὴν πόλιν αὐτῶν + ἐξελθόντες εἰς τὴν πόλιν αὐτῶν	ἐξελθόντες εἰς τὴν πόλιν αὐτῶν (= {ἐξελθόντες})
1	+ ἐλθόντες + ἐξελθόντες ἐξελθόντες	+ ἐλθόντες + ἐξελθόντες < i > ἐλθόντες	ἐξελθόντες ἐξελθόντες ἐξελθόντες ἐξελθόντες ἐξελθόντες ἐξελθόντες ἐξελθόντες ἐξελθόντες ἐξελθόντες ἐξελθόντες ἐξελθόντες ἐξελθόντες	ἐξελθόντες εἰς τὴν πόλιν αὐτῶν ἐξελθόντες εἰς τὴν πόλιν αὐτῶν ἐξελθόντες εἰς τὴν πόλιν αὐτῶν	ἐξελθόντες ἐξελθόντες	= {ἐξελθόντες}

Εὐαγγέλιον 4 (1) φέ (8)

ἐξελθόντες

“Ἐξῆς ἡμερῶν ἔτι ἡμεῖς ἐξελθόντες ἐκεῖ + ἐλθόντες εἰς τὴν πόλιν αὐτῶν”

+ xEO Gō.	ἐξελθόντες εἰς τὴν πόλιν αὐτῶν	ἐξελθόντες εἰς τὴν πόλιν αὐτῶν ἐλθόντες	ἐξελθόντες εἰς τὴν πόλιν αὐτῶν = [εὐαγγ.]	ἐξελθόντες εἰς τὴν πόλιν αὐτῶν	ἐξελθόντες εἰς τὴν πόλιν αὐτῶν + ἐξελθόντες εἰς τὴν πόλιν αὐτῶν	ἐξελθόντες εἰς τὴν πόλιν αὐτῶν (= {ἐξελθόντες})
1	ἐξελθόντες ἐξελθόντες ἐξελθόντες	ἐξελθόντες ἐξελθόντες ἐξελθόντες ἐξελθόντες ἐξελθόντες	ἐξελθόντες ἐξελθόντες ἐξελθόντες ἐξελθόντες ἐξελθόντες ἐξελθόντες ἐξελθόντες ἐξελθόντες ἐξελθόντες ἐξελθόντες	ἐξελθόντες εἰς τὴν πόλιν αὐτῶν ἐξελθόντες εἰς τὴν πόλιν αὐτῶν ἐξελθόντες εἰς τὴν πόλιν αὐτῶν	ἐξελθόντες ἐξελθόντες	= {ἐξελθόντες}

Eoúé 4 (1) é (8)

xé"ÉWÉÉ-Eò

"É½þ"j]ÁÉ'Ét'0É ÉxÉ"ÉÉ"ÉÉò +É"ÉÉWÉÉ"ÉÉ {ÉÉ"0Én0ÁÉÉ} áÉÉnð

"ÉÉ½þÉÉÉ ÉxÉ"ÉÉ +É½þ.

Eoúé 4 (1) é (8)

xé"ÉWÉÉ-b÷

"É½þ"j]ÁÉ'Ét'0É ÉxÉ"ÉÉ"ÉÉò +É"ÉÉWÉÉ"ÉÉ Eioúéi"áÉÉ½ð" 0É"ÉÉÉÉÉÉÉ áÉÉnð

+xÉO Gò.	0É"ÉÉÉÉxÉÉÉ	0Én0áÉ	=Éqð]	ÉÉòÉÉÉ ÉáÉÉ 0ÉÉÉÉ PÉn"áÉÉÉÉ áÉáÉá	0É"ÉÉÉÉÉ 0ÉÉÉÉ VÉxÉ"0ÉÉ"ÉÉx"áÉÉÉÉÉ É JÉÉÉÉÉ +É½þÉÉÉÉÉ xÉÉ½ð	0ÉÉÉÉÉÉ ÉÉÉÉÉÉÉÉÉÉ (=É±É±VÉ)
1	"É½þ"j]Á É'Ét'0É ÉxÉ"ÉÉ"ÉÉò +É"ÉÉWÉÉ"ÉÉ É'Ét'0É +Éá"Éb"ÉÉ"ÉxÉ (±ÉÉÉÉÉÉ(ÉÉ±É))	"ÉÉÉÉÉÉ VÉÉ. NÉÉÉÉÉ	0ÉÉ½þÉÉ NÉÉ-½þÉá ÉxÉ"ÉÉ"ÉÉ "ÉÉÉÉÉÉ +Én"ÉÉÉÉÉÉ É"áÉnð 0ÉÉ½þÉÉÉÉÉÉÉÉÉ  ÉÉ{ÉÉ ZÉÉÉÉÉÉÉÉ +VÉÉÉÉÉÉÉÉÉÉÉÉÉ PÉnÉá ( "É.É.É.ÉxÉ. +É. (0ÉÉ½þÉÉ NÉÉ-½þÉá ÉxÉ"ÉÉ"ÉÉ ÉÉÉ "É +Éá"Éb"ÉÉ"ÉxÉ) ÉÉÉÉÉÉÉ, 2003 +xÉÉÉÉÉ)	+ÉÉÉÉÉÉÉÉÉÉÉÉÉÉÉÉ 0ÉWÉÉÉÉÉÉ PÉn"áÉÉÉÉÉÉ áÉáÉÉÉÉÉ	"ÉÉÉÉÉÉÉÉÉÉÉÉÉÉÉÉ VÉÉÉÉÉÉÉÉÉÉÉÉÉÉÉÉ =É±É±VÉÉÉÉÉÉÉÉÉÉÉÉ +VÉÉÉÉÉÉÉÉÉÉÉÉÉÉÉÉ	ÉxÉÉÉÉÉÉÉÉÉÉÉÉÉÉÉÉ  ÉÉÉÉÉÉÉÉÉÉÉÉÉÉÉÉ =É±É±VÉ

Εὐαγγέλιον 4 (1) αὐτὸν (8) καὶ ἑξῆς (+) Σελ. 1/2/3/4

Ἐπιτομή τοῦ Εὐαγγερίου τοῦ Ἰησοῦ τοῦ Χριστοῦ

(Ἐπιτομή τοῦ Εὐαγγερίου τοῦ Ἰησοῦ τοῦ Χριστοῦ, 2003 Σελ. 87)

1. +v<sup>α</sup>εἰε, ἦ. εἰε. εἰε. +ε. {ἐπιτομή +v<sup>α</sup>εἰε
2. ὁ ἐπιτομή, ἦ. εἰε. εἰε. +ε. (BEδ) {ἐπιτομή ὁ ἐπιτομή
3. ὁ ἐπιτομή, ἦ. εἰε. εἰε. +ε. (n<sup>α</sup>εἰε) {ἐπιτομή ὁ ἐπιτομή
4. ὁ ἐπιτομή, ἦ. εἰε. εἰε. +ε. ὁ ἐπιτομή-ὁ ἐπιτομή
5. ἦ 1/2 ἦ εἰε {εὐαγγέλιον \* ἦ εἰε + ἦ εἰε (Ἐπιτομή), ἦ εἰε ἦ εἰε ἦ εἰε ὁ ἐπιτομή
6. ὁ ἐπιτομή (=v<sup>α</sup>εἰε), ἦ εἰε, {εὐαγγέλιον ὁ ἐπιτομή
7. +v<sup>α</sup>εἰε, ἦ εἰε ὁ ἐπιτομή {εἰε εἰε, ἦ εἰε ὁ ἐπιτομή
8. ὁ ἐπιτομή, ἦ εἰε < ἦ εἰε > ὁ ἐπιτομή + ἦ εἰε ὁ ἐπιτομή  
(Ἐπιτομή + ἦ εἰε εἰε εὐαγγέλιον ἦ εἰε εἰε), ἦ εἰε ὁ ἐπιτομή
9. +v<sup>α</sup>εἰε, ἦ 1/2 ἦ εἰε ἦ εἰε εὐαγγέλιον εὐαγγέλιον ὁ ἐπιτομή, εὐαγγέλιον ὁ ἐπιτομή
10. +v<sup>α</sup>εἰε \* + ἦ εἰε εὐαγγέλιον (=v<sup>α</sup>εἰε), < ἦ εἰε > ὁ ἐπιτομή + ἦ εἰε < ἦ εἰε + ὁ ἐπιτομή  
(< ἦ εἰε >) {εὐαγγέλιον ὁ ἐπιτομή εὐαγγέλιον εὐαγγέλιον {εὐαγγέλιον ὁ ἐπιτομή
11. +v<sup>α</sup>εἰε, < ἦ εἰε > ὁ ἐπιτομή + ἦ εἰε εὐαγγέλιον + ἦ εἰε εὐαγγέλιον + εὐαγγέλιον + ἦ εἰε < ἦ εἰε,  
εὐαγγέλιον ὁ ἐπιτομή, ἦ εἰε ὁ ἐπιτομή ὁ ἐπιτομή
12. +v<sup>α</sup>εἰε, < ἦ εἰε > ὁ ἐπιτομή ὁ ἐπιτομή ἦ εἰε ὁ ἐπιτομή ὁ ἐπιτομή
13. +v<sup>α</sup>εἰε, εὐαγγέλιον ὁ ἐπιτομή + ἦ εἰε < ἦ εἰε > ὁ ἐπιτομή, εὐαγγέλιον ὁ ἐπιτομή, ἦ εἰε ὁ ἐπιτομή ὁ ἐπιτομή  
(εὐαγγέλιον ὁ ἐπιτομή {εὐαγγέλιον ὁ ἐπιτομή)



14. +v<sup>a</sup>ÉIÉ, ḥhÉä+ÉäÉÉ{ÉÖÜ <D̂<sup>o</sup>]ÁÉ +<sup>o</sup>ÉÉĤ<sup>o</sup>ÉBŋÉxÉ, xÉ'Éò "ÉĤ<Ç ὀένθ<sup>a</sup>É
15. +v<sup>a</sup>ÉIÉ, SéĤ<sup>o</sup> +Éi;ò "ÉÖĤ ὀÉÉbÉ <D̂<sup>o</sup>]ÁÉ +b÷+ÉOÉEò±SÉ<sup>o</sup>Ü +ÉÖĤÉ+ÉÉñÜ ὀένθ<sup>a</sup>É
16. +v<sup>a</sup>ÉIÉ, "ÉÖĤ ḥ SéĤ<sup>o</sup> +Éi;ò EòÉi'É<sup>o</sup>ÉÇ <D̂<sup>o</sup>]ÁÉ +b÷+ÉOÉEò±SÉ<sup>o</sup>Ü {ÉÖÉä ὀένθ<sup>a</sup>É
17. +v<sup>a</sup>ÉIÉ, É'ÉñŋÉÇ <D̂<sup>o</sup>]ÁÉ +<sup>o</sup>ÉÉĤ<sup>o</sup>ÉBŋÉxÉ, xÉÉMé{ÉÖÜ ὀένθ<sup>a</sup>É
18. <sup>o</sup>ÉÉÉ±ÉEò, ÉxÉ+ÉEò<sup>o</sup> +ÉOÉEò±SÉ<sup>o</sup>ÜÉ É<sup>o</sup>ÉÉSÉÇ <Ĥ<sup>o</sup>]ō]ō-ŋ ḥ ;ò±É]ŋÉ ὀένθ<sup>a</sup>É
19. <sup>o</sup>ÉÉÉ±ÉEò, <±ÉÇ]ĤEò±É É<sup>o</sup>ÉÉSÉÇ +b÷bā½±É{É'Éā]ō +<sup>o</sup>ÉÉĤ<sup>o</sup>ÉBŋÉxÉ, ÉbÉñÜ ὀένθ<sup>a</sup>É
20. <sup>o</sup>ÉÉSÉ'É, +zÉ'É xÉÉMé<sup>o</sup> {ÉÖÜÉ ḥ'É OÉÉ½Eò <sup>o</sup>ÉÉñÉÉ É'É;ÉÉMé,  
 "É½<sup>o</sup>É<sup>o</sup>]Ĥ ḥÉÉ<sup>o</sup>ÉxÉ, "ÉĤ<Ç {Éñ<sup>o</sup>ÉvñÜ ὀένθ<sup>a</sup>É
21. <sup>o</sup>ÉÉSÉ'É (=VÉÉ), =tÉMé, =VÉÉÇ'É EòÉ"ÉMé<sup>o</sup>É'É;ÉÉMé,  
 "É½<sup>o</sup>É<sup>o</sup>]Ĥ ḥÉÉ<sup>o</sup>ÉxÉ, "ÉĤ<Ç ὀIÉÉ<sup>a</sup>Eò ÉxÉ"ÉĤÉIÉ

-----

Table 4 (1) of (9)

महाराष्ट्र विद्युत नियामक आयोग + एम. ई. सी. (ई. ई. सी.) ई. ई. सी. (ई. ई. सी.) ई. ई. सी. (ई. ई. सी.) ई. ई. सी. (ई. ई. सी.)

## महाराष्ट्र विद्युत नियामक आयोग

केंद्र क्रमांक १, १३ वा मजला, जागतिक व्यापार केंद्र, कफ़ परेड, कुलाबा, मुंबई ४०० ००५

टेली: २२१६ ३९६४/६५/६९ फॅक्स: २२१६ ३९७६

वेबसाईट: [www.mercindia.org.in](http://www.mercindia.org.in) / ई - मेल: [mercindia@mercindia.org.in](mailto:mercindia@mercindia.org.in)

क्र.	पदनाम	अधिकारी / कर्मचा- यांची नांवे	वर्ग	रुजू दिनांक	वेतन रुपरेषा (श्रेणी)	एकूण वेतन
१	सचिव	श्री एम. के. कुंडू (अतिरिक्त कार्यभार)	१	१-११-२००५		
२	तांत्रिक संचालक	श्री एम. के. कुंडू	१	१९.०५.२०००	१२,००० - ३७५ - १६,५००	३५,८२९.००
३	कक्ष अधिकारी	श्री संदिप पी. खेडेकर	२	११.०४.२००१	६,५०० - २०० - १०,५००	१६,७९७.००
४	सहाय्यक लेखा अधिकारी	श्री अशोक बी. परुळेकर	३	१६.११.१९९९	५,५०० - १७५ - ९,०००	१६,००१.००
५	स्वीय सहाय्यक	श्री ए. डी. निलकंठन	३	०३.०१.२०००	६,५०० - २०० - १०,५००	२३,५७८.००
६	स्वीय सहाय्यक	श्री श्रीनिवास कोडूरी	३	०९.०४.२००१	७,४५० - २२५ रु ११,५००	१९,११२.००
७	स्वीय सहाय्यक	कु. सुलभा लिंगायत	३	१६.०४.२००१	७,४५० - २२५ रु ११,५००	१९,११२.००
८	स्वीय सहाय्यक	कु. संगिता कोटीयन	३	१४.१०.२००२	७,४५० - २२५ रु ११,५००	१६,०००.००
९	लिपीक टंकलेखक	कु. एना पिल्ले	३	१०.०५.२००१	३,०५० - ७५ - ३,५९० - ८० - ४,५९०	९,१५६.००

१०	लिपीक टंकलेखक	श्रीमती हेमलता मोती	३	१७.०५.२००१	३,०५० - ७५ - ३,५९० - ८० - ४,५९०	७, ६१२.००
११	स्वागतकार-नि- दूरध्वनी चालक	श्रीमती प्राजक्ता वडके	३	१६.०४.२००१	३,०५० - ७५ - ३,५९० - ८० - ४,५९०	७, ३४७.००
१२	रोखपाल	श्री अशोक गाणगेर	३	०१.०८.२००५	३,०५० - ७५ - ३,५९० - ८० - ४,५९०	६, ८००.००
१३	वाहनचालक	श्री किशोर शेळके	३	१९.०८.२००४	३,०५० - ७५ - ३,५९० - ८० - ४,५९०	६, ९५१.००
१४	वाहनचालक	श्री मंगेश बोडके	३	१९.०८.२००४	३,०५० - ७५ - ३,५९० - ८० - ४,५९०	५, ५७८.००
१५	वाहनचालक	श्री विवेक बागवे	३	२६.०४.२००२	३,०५० - ७५ - ३,५९० - ८० - ४,५९०	९,०७०.००
१६	वाहनचालक	श्री राजदीप कांबळे	३	१४.०९.२००५	३,०५० - ७५ - ३,५९० - ८० - ४,५९०	६, ९००.००
१७	शिपाई	श्री विकास सोनावणे	४	१७.०७.२००१	२,५५० - ५५ - २,६६० - ६० - ३,२००	५, ०६९.००
१८	शिपाई	श्री तुषार मुरुडकर	४	२०.०७.२००१	२,५५० - ५५ - २,६६० - ६० - ३,२००	६, ३२०.००
१९	शिपाई	श्री जितेंद्र पेडणेकर	४	१७.०७.२००१	२,५५० - ५५ - २,६६० - ६० - ३,२००	६, ०५५.००
२०	शिपाई	श्री भागुराम माने	४	२४.०८.२००५	२,५५० - ५५ - २,६६० - ६० - ३,२००	७, ११४.००

Table 4 (1) (10)

Table 4 (1) (10)

अ.क्र.	वर्ग	वेतन रूपरेखा	इतर अनुज्ञेय भत्ते		
			नियमित (महागाई भत्ता, घरभाडे भत्ता, शहर भत्ता)	प्रसंगानुसार (जसे प्रवास भत्ता)	विशेष (जसे प्रकल्प भत्ता, प्रशिक्षण भत्ता)
१.	१	१८,४०० - ५०० - २२,४००	Table 4 (1) (10)		
	१	१२,००० - ३७५ - १६,५००			
२.	२	६,५०० - २०० - १०,५००			
३.	३	५,५०० - १७५ - ९,०००			
	३	६,५०० - २०० - १०,५००			
	३	७,४५० - २२५ - ११,५००			
	३	३,०५० - ७५ - ३,५९० - ८० - ४,५९०			
४.	४	२,५५० - ५५ - २,६६० - ६० - ३,२००			



Εοῦτ' 4 (1) π' (12)

0

·É½þ®¼] ÅÉÉτΘÉ ÊΧÉªÉÉ·ÉΕò +ÉªÉΝΕΣªÉÉ Εοῦτ'ÉÉÉªÉÉΜΕΟ±É +ΧΕΘῶΧÉ´ÉÉ] ΘÉΣªÉÉ  
Εοῦτ'ΕΓò´ÉΕΣΕΟ Εοῦτ'ΕἸνμῦΕΟ -----ªÉÉ´ÉÉÇÉÉ`Θ

·É½þ®¼] ÅÉÉτΘÉ ÊΧÉªÉÉ·ÉΕò +ÉªÉΝΕἰÉ;æ +ΧΕΘῶΧÉΕΣÉª´ÉÉ] ΘÉ Εò®ἡªÉΕΜÉªÉªÉ ΧΕÉ½þ.

Eðafé 4 (1) ¶ (13)

“Évþó”] ÆÉ t ðÉ ExÉaÉÉ ÉÉð + ÉaÉÉnÉÉÉððnÉ nðaÉÉnÉ aÉmÉÉ-aÉÉ {ÉúÉÉxáÉÉnÉð SÉÉ±Éú É’ÉÉnÉð±É ÉÉÉ½þÉð

+. Gó.	{ÉúÉÉxÉÉvÉÉÉúÉÉsÉä xÉÉÆ	{ÉúÉÉxáÉÉsÉÉ  ÉÉðÉú	{ÉúÉÉxÉÉ Gó.	ÉnÉÉÉÆðÉ {ÉÉ°ÉÉÉ	ÉnÉÉÉÆðÉ {ÉaÉÉÉ	°ÉÉvÉÉ°nÉ + ]ð	{ÉúÉÉxáÉÉsÉð É’É°iÉnÉ {ÉvniÉð
1.	]ð]ð {ÉÉÉú EÆÉxÉð,	ÉOvÉ ExÉiÉÉÉð, {ÉÉ°nÉÉ É É’ÉÉ°nÉ {ÉúÉÉxÉÉ					
2.	Æ]ð={ÉGóÉ	ÉOvÉ É’ÉÉ°nÉ {ÉúÉÉxÉÉ					
3.	“Évþó”] ÆÉvÉ É’É t ðÉ ExÉiÉÉÉð EÆÉxÉð É±É.	ÉOvÉ ExÉiÉÉÉð {ÉúÉÉxÉÉ					
4.	“Évþó”] ÆÉvÉ É’É t ðÉ {ÉÉ°nÉÉ EÆÉxÉð É±ÉÉ’É]ð=	ÉOvÉ {ÉÉ°nÉÉ {ÉúÉÉxÉÉ					
5.	“Évþó”] ÆÉvÉ É’É t ðÉ É’ÉÉ°nÉ EÆÉxÉð É±ÉÉ’É]ð	ÉOvÉ É’ÉÉ°nÉ {ÉúÉÉxÉÉ					
6.	ÉÉÉÉÉxÉÉ BxÉvÉð É±ÉÉ’É]ð=	ÉOvÉ ExÉiÉÉÉð, {ÉÉ°nÉÉ É É’ÉÉ°nÉ {ÉúÉÉxÉÉ					
7.	ÉØÉ  ÉÉú <±ÉðC]ðÉð Éðä +É{ÉÉ]ð½ °ÉÉaÉÉÉ]ð É±É.,	ÉOvÉ É’ÉÉ°nÉ {ÉúÉÉxÉÉ					

]ðÉ: ÉúÉÉ É’É t ðÉ = {ÉGó ÉÆÉxáÉÉnÉÉ úvÉÉ ¶ÉÉ°ÉxÉÉxáÉÉÉ{ÉúÉÉsÉ {ÉúÉÉxáÉÉnÉÉaÉa + °ÉÉÉ iáÉÉnÉÉ + ÉaÉÉnÉÉxáÉÉÉnÉ 3½  
{ÉúÉÉxáÉÉ + ÉvÉ{ÉaÉÉÉ ÉnÉÉaÉäxÉÉ½þiÉ. ÉÉ. +. 2003 SáÉÉ Eð±ÉÉ 14 ({ÉÉ½þÉÉ {ÉÉÉÉð) SáÉÉ iÉúÉÉnÉxÉðÉÉúíÉa°ÉÉÉ  
“ÉÉxÉðÉ {ÉúÉÉxÉÉÉÉÉ” + É½þÉ. iáÉÉÉÉ {ÉúÉÉxáÉÉ É’É t ðÉ + ÉvÉÉxáÉÉÉÉÉÉð °ÉØÉnÉÉÉ <. EðnÉaÉÉ°ÉÉ ð vÉÉ½þÉú  
{ÉÉGóÉúúÉúúÉúÉúÉúÉú ÉðnÉaÉÉsÉð {ÉÉGóÉÉÉ ÉxÉaÉÉvÉiÉ + É½þ

Table 4 (1) (14)

Table 4 (1) (14)

अ.क्र.	दस्तऐवजाचा प्रकार	विषय	कोणत्या इलेक्ट्रॉनिक नमून्यात	माहिती मिळविण्याची पद्धती	जबाबदार व्यक्ती
१.	आयोगाने पारित केलेले सर्व अर्ध न्यायिक आदेश व अधिसूचना	आदेशानुसार ( यादी सोबत जोडली आहे)	फ्लॉपी/ वेबसाईट	विहित शुल्क भरल्यावर लेखी विनंती करून	माहिती अधिकारी
२.	आयोगाने पारित केलेले सर्व विनियम	विनियमानुसार ( यादी सोबत जोडली आहे)	वरील प्रमाणे	वरील प्रमाणे	वरील प्रमाणे
३	प्रारूप विनियम तसेच निवडक अर्ज /याचिका(जनतेच्या सूचना अभिप्रायासाठी )	प्रकरणानुसार , आवश्यकतेनुसार	वरील प्रमाणे	वरील प्रमाणे	वरील प्रमाणे



Table 4 (1) of (14) Schedule 1

1. Maharashtra Electricity Regulatory Commission - 2005-06

No.	Case No.	Date of Petition	Date of Hearing	Date of Order / Interim Order	Matter / Subject
1	30 of 2003	13.09.2004	25.01.2005	04.04.2005	M/s. Tata Power Company Ltd - [Determination of tariff of M/s. Tata Power Company Limited – Review of cap on monthly recovery of FAC Charges].
2	18 of 2003	29.09.2004	02.02.2005	13.04.2005	M/s. Reliance Energy Ltd. – [Determination of tariff of M/s. Reliance Energy Ltd. – Review of cap on monthly recovery of FAC Charges].
3	4 of 2005	09.04.2005	26.04.2005	26.04.2005	Maharashtra State Electricity Board– [Directions to distribution licensees under section 23 of Electricity Act, 2003 to curb demand].
4	4 of 2005	09.04.2005	26.04.2005	04.05.2005	Maharashtra State Electricity Board– [Directions to distribution licensees under section 23 of Electricity Act, 2003 to curb demand].
5	28 of 2004	19.01.2005	24.02.2005	24.05.2005	Vidarbha Industries Association – [Passing on Tax on Sale of Electricity to industrial and commercial consumers by MSEB]
6	3 of 2004	08.02.2005	10.03.2005	24.05.2005	Sameer Electricals & Electronics Pvt. Ltd. [Compliance of Order dated 13.07.2004 regarding provision of meters by MSEB].
7	26 of 2004	16.08.2001	05.04.2005	25.05.2005	Maharashtra State Electricity Board– [Rate and other dispensation for purchase of power from Bagasse and other non-fossil fuel based non – qualifying co-generation projects].
8	18 of 2003	07.01.2005	01.02.2005	06.06.2005	Reliance Energy Limited – [Determination of Tariff [2003-04 and 2004-05] applicable to various categories of consumers of REL – Review of Clarificatory Order dated 25.11.2004 regarding billing computation].

9	5 of 2005	16.05.2005	26.05.2005 to 03.06.2005 (6 Division wise Public Hearing)	16.06.2005	Maharashtra State Electricity Board– [Principles and Protocol to be adopted for load shedding by MSEB].
10	26 of 2002	07.02.2005	11.05.2005	28.06.2005	Maharashtra State Electricity Distribution Company Limited (MSEDCL) [Recovery of meter cost by MSEB]
11	2 of 2003	22.03.2005	21.04.2005	28.06.2005	Shri Pratap G. Hogade, Maharashtra Rajya Veej Grahak Sanghata [Review of Order dated 04.03.2005 regarding compliance of Tariff Order in respect of Load Shedding by MSEB and related issues].
12	26 of 2002	07.02.2005	11.05.2005	05.07.2005	Maharashtra State Electricity Distribution Company Limited (MSEDCL) [Recovery of meter cost by MSEB] <b>[ERRATA]</b>
13	09 of 2005	27.05.2005	28.06.2005	06.07.2005	Mumbai Hoarding Owners' Association – [Review of Orders dated 26.04.2005 and 04.05.2005 in Case No. 4 of 2005 concerning directions to licensees under section 23 of EA, 2003].
14	02 of 2003	18.01.2005 11.03.2005	25.04.2005	14.07.2005	Mumbai Grahak Panchayat – Thane Small Scale Industries Association – [Non-compliance of Tariff Order directions by MSEB regarding installation of meters, violation of connected load, power factor norms by LTPG consumers, etc].
15	18 of 2005	15.02.2005	21.04.2005	03.08.2005	Reliance Energy Limited – [Review of directions on Fuel Adjustment Cost (FAC) Charges dated 19.01.2005 in respect of Reliance Energy Ltd].
16	05 of 2005	16.05.2005	26.05.2005 to 03.06.2005 (6 Division wise Public Hearing)	03.08.2005	Maharashtra State Electricity Board– [Detailed Order regarding Principles and Protocol to be adopted for Load Shedding by MSEB].
17	37 of 2003	23.09.2003 29.01.2005	06.04.2005	08.08.2005	Maharashtra Biomass Energy Developers Association (MBEDA) – [Tariff and related dispensation for

					procurement of power from biomass based generation projects].
18	17 of 2005	19.07.2005	10.08.2005	16.08.2005	Maharashtra State Distribution Co. Ltd. Maharashtra State Transmission Co. Ltd. [Excessive drawal of power by Tata Power Co. Ltd.]
19	19 of 2005	02.08.2005	03.08.2005	19.08.2005	BEST Undertaking – Maharashtra State Electricity Distribution Co. Ltd. (MSEDCL) – Tata Power Company Ltd. (TPC) – Reliance Energy Ltd. (REL) - [Disruption of power supply from 26.07.2005 in Mumbai Metropolitan Region].
20	2 of 2003	11.01.2005	01.03.2005	22.08.2005	Prayas (Energy Group), Pune [Compliance of Tariff Order in respect of Average Billing by MSEB].
21	37 of 2003	23.09.2003 29.01.2005	06.04.2005	30.08.2005	Maharashtra Biomass Energy Developers Association (MBEDA) – [Tariff and related dispensation for procurement of power from biomass based generation projects]. <b>[CORRIGENDUM]</b>
22	21 of 2005	17.06.2005	28.06.2005	08.09.2005	BEST Undertaking – Maharashtra State Electricity Distribution Co. Ltd. (MSEDCL) – Tata Power Company Ltd. (TPC) – Reliance Energy Ltd. (REL) – Mula Pravara Elec. Co.op. Soc.Ltd. (MPECS) [Disruption of power supply during 16.06.2005].
23	22 of 2005	27.10.2004 15.07.2005	09.08.2005	08.09.2005	Maharashtra State Electricity Distribution Co. Ltd. (MSEDCL) – [Demand forecast methodology for long-term purchase of power through competitive bidding by MSEDCL].
24	7 & 8 of 2005	20.01.2005 10.01.2005	14.07.2005	09.09.2005	Vidarbha Industries Association (VIA) – Electricity Consumers Association (ECA) – [Compliance of Tariff Order with regard to continued recovery of Regulatory Liability Charges (RLC) by MSEB / MSEDCL].
25	32 of 2001	13.03.2002 17.03.2005 06.04.2005	18.06.2003 05.07.2004	12.09.2005	Pune Chapter of Cost Accountants of the Institute of Cost & Works Accountant of India (ICWAI), Pune

					[Application filed by Pune Chapter of Cost Accountants in respect of conducting Cost Audit by Cost & Management Accountants in generating stations, etc. of the MSEB].
26	24 of 2005	-	-	21.09.2005 (Suomoto Case)	BEST Undertaking – Tata Power Company Ltd. (TPC) – Reliance Energy Ltd. (REL) – Mula Pravara Elec. Co.op. Soc.Ltd. (MPECS) [General Conditions and Specific Conditions applicable to distribution licensees].
27	02 of 2005	23.02.2005	04.05.2005	29.09.2005	BEST Undertaking – [BEST Review Petition against Order dated 23.02.2005 in Case No. 19 of 2004 regarding Amendment / Supplementary Bills].
28	24 of 2004	29.10.2004	13.01.2005	05.10.2005	Bhushan Steel & Strips Limited – [NOC from MSEB to Bhushan Steel & Strips Ltd. to obtain power from Tata Power Co. Ltd].
29	20 of 2005	13.09.2005	14.09.2005	05.10.2005	Tata Power Company Ltd. – [Approval of rate of power purchase by Tata Power Company Ltd. from Southern Region].
30	27 of 2004	08.11.2004	15.06.2005	17.10.2005	Simla Industries – [Application by Simla Industries for sanction of additional load and related issues].
31	02 of 2003	18.01.2005 11.03.2005	25.04.2005	17.10.2005	Mumbai Grahak Panchayat – Thane Small Scale Industries Association – [Non-compliance of Tariff Order directions by MSEB regarding installation of meters, violation of connected load, power factor norms by LTPG consumers, etc]. <b>[CORRIGENDUM]</b>
32	23 of 2004	18.09.2004	21.12.2004	18.10.2005	Lloyds Steel Industries Ltd. – [Illegal recovery of Service Line Charges, etc. from Lloyds Steel for reinstatement of contract demand].
33	04 of 2005	09.04.2005	26.04.2005	25.10.2005	Maharashtra State Electricity Board – [Directions to distribution licensees under section 23 of Electricity Act, 2003 to curb demand] <b>[CLARIFICATORY ORDER]</b>



Table 4 (1) (15)

Table 4 (1) (15)

अ. क्र.	विषय	उपलब्धतेची माहिती	जबाबदार व्यक्ती
१.	आयोगाचे आदेश	वेबसाईटवरून उतरवून घेण्याच्या स्वरूपांत	श्री. संदिप खेडेकर,
२.	आयोगाचे विनियम	उपलब्ध किंवा आयोगाच्या कार्यालयात समक्ष	कक्ष अधिकारी (प्रशासन)
३.	आयोगाचा वार्षिक अहवाल	भेटून व आयोगाने ठरविलेले शुल्क अदा केल्यावर मिळू शकेल.  प्रत हवी असल्यास कार्यालयीन वेळेत सकाळी ०९.३० ते संध्याकाळी ०५.०० या वेळेत (सुट्टीचे दिवस वगळून).	तथा माहिती अधिकारी

कलम ४ (१) (ब) १६)

महाराष्ट्र विद्युत नियामक आयोग यांच्या कार्यालयातील सार्वजनिक माहिती अधिकारी / अपिलीय प्राधिकारी यांची माहिती.

अ. सार्वजनिक माहिती अधिकारी

अ.क्र.	सार्वजनिक माहिती अधिका-याचे नांव	पदनाम	कार्यक्षेत्र	पत्ता / फोन	ई - मेल	अपिलीय प्राधिकारी
१.	श्री संदिप खेडेकर	कक्ष अधिकारी	म.वि.नि.आ.	वर्ल्ड ट्रेड सेंटर, सेंटर - १, १३ वा मजला, कफ परेड, कुलाबा, मुंबई - ४००० ०५ २२१६ ३९६४/६५/६९	<a href="mailto:mercindia@merc.org.in">mercindia@merc.org.in</a>	श्री. बी. ई. ए. एम. खेडेकर कक्ष अधिकारी (+९१११-११-०५११११११) (११११-११-०५११११११)

ब. अपिलीय अधिकारी

अ.क्र.	अपिलीय अधिका-याचे नांव	पदनाम	कार्यक्षेत्र	पत्ता / फोन	ई - मेल	यांच्या अधिनस्त सार्वजनिक माहिती अधिकारी
१.	श्री. बी. ई. ए. एम. खेडेकर	कक्ष अधिकारी (+९१११-११-०५११११११) (११११-११-०५११११११)	म.वि.नि.आ.	वर्ल्ड ट्रेड सेंटर, सेंटर - १, १३ वा मजला, कफ परेड, कुलाबा, मुंबई - ४००० ०५ २२१६ ३९६४/६५/६९	<a href="mailto:mercindia@merc.org.in">mercindia@merc.org.in</a>	श्री संदिप खेडेकर, कक्ष अधिकारी

श्री. बी. ई. ए. एम. खेडेकर यांच्या कार्यालयातील सार्वजनिक माहिती अधिकारी / अपिलीय प्राधिकारी यांची माहिती.

Ερώτ 4 (1) ς (17)

“Ε/2ρ@0]ΔΕ Ε τΘΕ ΕΧΕΑΕΕ”ΕΕò +ΕΑΕΕΝΕΕΣΑΕΕ |ΕΕòΕΕΕΕΕΕΕΕ “ΕΕΕ/2ρΕò

“Ε/2ρ@0]ΔΕ Ε τΘΕ ΕΧΕΑΕΕ”ΕΕò +ΕΑΕΕΝΕΕΣΕò |ΕΕòΕΕΕΕΕΑ

+) ΕΕΙ”ΕΕò +½ρΕΕ±Ε

1) °ΕΧΕ 1999-2000, 2000-01 Ε 2001-02 ΣΕΕ ΒΕòΕ]ΕΙΕ ΕΕΙ”ΕΕò +½ρΕΕ±Ε

2) °ΕΧΕ 2002-03 ΣΕΕ ΕΕΙ”ΕΕò +½ρΕΕ±Ε

ς) +ΕΑΕΕΝΕΕΕΑΙΕΑΕΕ@UEò±ΕΑΕΑ]ΕΕ±Εò±Ε Ε ΕΕΧΕΑΕ”Ε

क्र.	विनियम	अधिसूचना दिनांक
१	मविनिआ (कर्मचा-यांचा सेवाप्रवेश व सेवेच्या शर्ती) विनियम, २०००	०४.१२.२०००
२	मविनिआ (OE½Eò MEE-½ρhEà ΕΧΕ”ΕΕ@hE “ΕΕΕ”Ε +ΕΑΕΕòΑΕΕ”ΕΧΕ) विनियम, २००३	१०.१२.२००३
३	मविनिआ (कामकाज प्रचालन) विनियम, २००४	१०.०६.२००४
४	मविनिआ (अपील प्राधिकारी यांचे समोर अपील दाखल करण्याची कार्यपद्धती) विनियम, २००४	१०.०६.२००४
५	मविनिआ (सल्लागारांच्या नेमणुकीच्या अटी व शर्ती) विनियम, २००४	१०.०६.२००४
६	मविनिआ (वितरण परवाना अटी) विनियम, २००४	१०.०६.२००४
७	मविनिआ (पारेषण परवाना अटी) विनियम, २००४	१०.०६.२००४
८	मविनिआ (वीज व्यापार परवाना अटी) विनियम, २००४	१०.०६.२००४
९	मविनिआ (शुल्क व आकार) विनियम, २००४	०३.१२.२००४
१०	मविनिआ (स्थायी कायदे सल्लागार : नेमणुकीच्या शर्ती व अटी) विनियम, २००४	०९.१२.२००४



११	मविनिआ (विद्युत पुखठा संहिता आणि पुखठ्याच्या इतर अटी) विनियम, २००५	२०.०१.२००५
१२	मविनिआ (वितरण परवानेधारकांच्या कृतीची मानके, विद्युत पुखठा सुरु करावयाचा कालावधी आणि भरपाईचे निश्चितीकरण) विनियम, २००५	२०.०१.२००५
१३	मविनिआ (पारेषण मुक्त प्रवेश) विनियम, २००५	२१.०४.२००५
-१४	मविनिआ (वितरण मुक्त प्रवेश) विनियम, २००५	२१.०६.२००५
१५	मविनिआ (वीज दराच्या अटी व शर्ती) विनियम, २००५	२६.०८.२००५