

# महाराष्ट्र विद्युत नियामक आयोग

१३ वा मजला, केंद्र क्र. १, जागतिक व्यापार केंद्र, कफ परेड, कुलाबा, मुंबई-४०० ००५

दूरध्वनी: ०२२-२२१६ ३९६४/२२१६३९६५, फॅक्स: २२१६३९७६

ई-मेल: [mercindia@merc.gov.in](mailto:mercindia@merc.gov.in)

संकेत-स्थळ - [www.mercindia.org.in/www.merc.gov.in](http://www.mercindia.org.in/www.merc.gov.in)

## अधिसूचना (प्रारूप)

### विद्युत अधिनियम, २००३

क्र. मविनिआ/तांत्रिक/परवाना अटी/जीईपीएल/२०१८/-- : विद्युत अधिनियम, २००३ चे कलम १८१ आणि या संबंधात त्यास समर्थ करणाऱ्या अन्य सर्व अधिकारांचा वापर करून, महाराष्ट्र विद्युत नियामक आयोग याद्वारे 'महाराष्ट्र विद्युत नियामक आयोग (मे. गिगाप्लेक्स इस्टेट प्रा. लि.च्या ऐरोली नॉलेज पार्क, टीटीसी इंडस्ट्रीयल एरिया, ऐरोली, जिल्हा - ठाणे, येथील माहिती तंत्रज्ञान / माहिती तंत्रज्ञानावर आधारित सेवा विषयक विशेष आर्थिक क्षेत्राला (आयटी/आयटीइएस एसईझेड) लागू असलेल्या वीज वितरण परवान्याच्या विशिष्ट अटी) विनियम, २०१५', ('मुख्य विनियम') या विनियमांमध्ये सुधारणा करण्यासाठी खालील विनियम करीत आहे :

### १. संक्षिप्त नाव, व्याप्ती आणि प्रारंभ :

- (१) या विनियमांना 'महाराष्ट्र विद्युत नियामक आयोग (मे. गिगाप्लेक्स इस्टेट प्रा. लि. च्या ऐरोली नॉलेज पार्क, टीटीसी इंडस्ट्रीयल एरिया, ऐरोली, जिल्हा - ठाणे, येथील माहिती तंत्रज्ञान / माहिती तंत्रज्ञानावर आधारित सेवा विषयक विशेष आर्थिक क्षेत्राला (आयटी/आयटीइएस एसईझेड) लागू असलेल्या वीज वितरण परवान्याच्या विशिष्ट अटी) (दुसरी सुधारणा) विनियम, २०१८' असे म्हणावे.
- (२) हे विनियम शासकीय राजपत्रात ज्या दिनांकास प्रसिध्द होतील त्या दिनांकापासून अंमलात येतील.

### २. मुख्य विनियमांच्या विनियम १(२) मध्ये सुधारणा :-

मुख्य विनियमांमधील विनियम १ (२) खालीलप्रमाणे बदलण्यात येईल, जसे की :-

“हे विनियम भारत सरकार, वाणिज्यिक आणि उद्योग मंत्रालय, वाणिज्यिक विभाग (विशेष आर्थिक क्षेत्र कक्ष), यांच्या दि. ११ जून, २०१३ च्या एसइझेड अधिसूचना क्र. एस.ओ. १६९५ (ई) मध्ये विनिर्दिष्ट केलेल्या क्षेत्रासाठी आणि दि. १८ फेब्रुवारी, २०१५ च्या एसइझेड अधिसूचना क्र. एस.ओ. ५९५ (ई) आणि दि. ३० ऑक्टोबर, २०१७ च्या एसइझेड अधिसूचना क्र. एस.ओ. (ई) मध्ये विनिर्दिष्ट केलेल्या अतिरिक्त क्षेत्रासाठी लागू राहतील.”

### ३. मुख्य विनियमांच्या विनियम ४.१ मध्ये सुधारणा :-

मुख्य विनियमांमधील विनियम ४.१ खालीलप्रमाणे बदलण्यात येईल, जसे की :-

“मानीव वितरण परवानाधारकाने विजेचा पुरवठा करण्यासाठी प्राधिकृत करण्यात आलेले वीज पुरवठ्याचे क्षेत्र हे भारत सरकारच्या वाणिज्यिक आणि उद्योग मंत्रालय (वाणिज्यिक विभाग) यांनी, विशेष आर्थिक क्षेत्र अधिनियम, २००५ च्या कलम ४ अंतर्गत निर्गमित केलेल्या एसइझेड अधिसूचना क्र. एस.ओ.१६९५ (ई), दि. ११ जून, २०१३ मध्ये नमूद केल्याप्रमाणे, तसेच त्यानंतरची एसइझेड अधिसूचना क्र. एस.ओ. ५९५(ई), दिनांक १८ फेब्रुवारी, २०१५ आणि दि. ३० ऑक्टोबर, २०१७ च्या एसइझेड अधिसूचना क्र. एस.ओ. (ई) अन्वये सुधारित केल्यानुसार, प्लॉट क्र. आयटी-५, ऐरोली नॉलेज पार्क, टीटीसी इंडस्ट्रीयल एरिया, ऐरोली, जिल्हा-ठाणे, येथील १६.५२ हेक्टर्सचे संपूर्ण क्षेत्र राहिल. हे क्षेत्र सदर अधिसूचनांमध्ये विनिर्दिष्ट केलेल्या अशा अटी आणि वगळण्यात आलेल्या बाबी यांच्या अधीन राहून असेल आणि ते सोबतच्या अनुसूची १ मधील सुधारित नकाशामध्ये अधिक तपशीलासह आरेखित केल्यानुसार राहिल.”

सचिव,  
महाराष्ट्र विद्युत नियामक आयोग

मुंबई,

जून, २०१८

सूचना: ‘महाराष्ट्र विद्युत नियामक आयोग (मे. गिगाप्लेक्स इस्टेट प्रा. लि.च्या ऐरोली नॉलेज पार्क, टीटीसी इंडस्ट्रीयल एरिया, ऐरोली, जिल्हा - ठाणे, येथील माहिती तंत्रज्ञान / माहिती तंत्रज्ञानावर आधारित सेवा विषयक विशेष आर्थिक क्षेत्राला (आयटी/आयटीइएस एसइझेड) लागू असलेल्या वीज वितरण परवान्याच्या विशिष्ट अटी) विनियम, २०१५’, शासकीय राजपत्रात दिनांक २३ डिसेंबर, २०१५ रोजी अधिसूचित करण्यात आले होते. या विनियमांमध्ये पुढे, ‘महाराष्ट्र विद्युत नियामक आयोग (मे. गिगाप्लेक्स इस्टेट प्रा. लि.च्या ऐरोली नॉलेज पार्क, टीटीसी इंडस्ट्रीयल एरिया, ऐरोली, जिल्हा - ठाणे, येथील माहिती तंत्रज्ञान / माहिती तंत्रज्ञानावर आधारित सेवा विषयक विशेष आर्थिक क्षेत्राला (आयटी/आयटीइएस एसइझेड) लागू असलेल्या वीज वितरण परवान्याच्या विशिष्ट अटी) (पहिली सुधारणा) विनियम, २०१७ द्वारा दि. ३ फेब्रुवारी, २०१७ रोजी सुधारणा करण्यात आली.

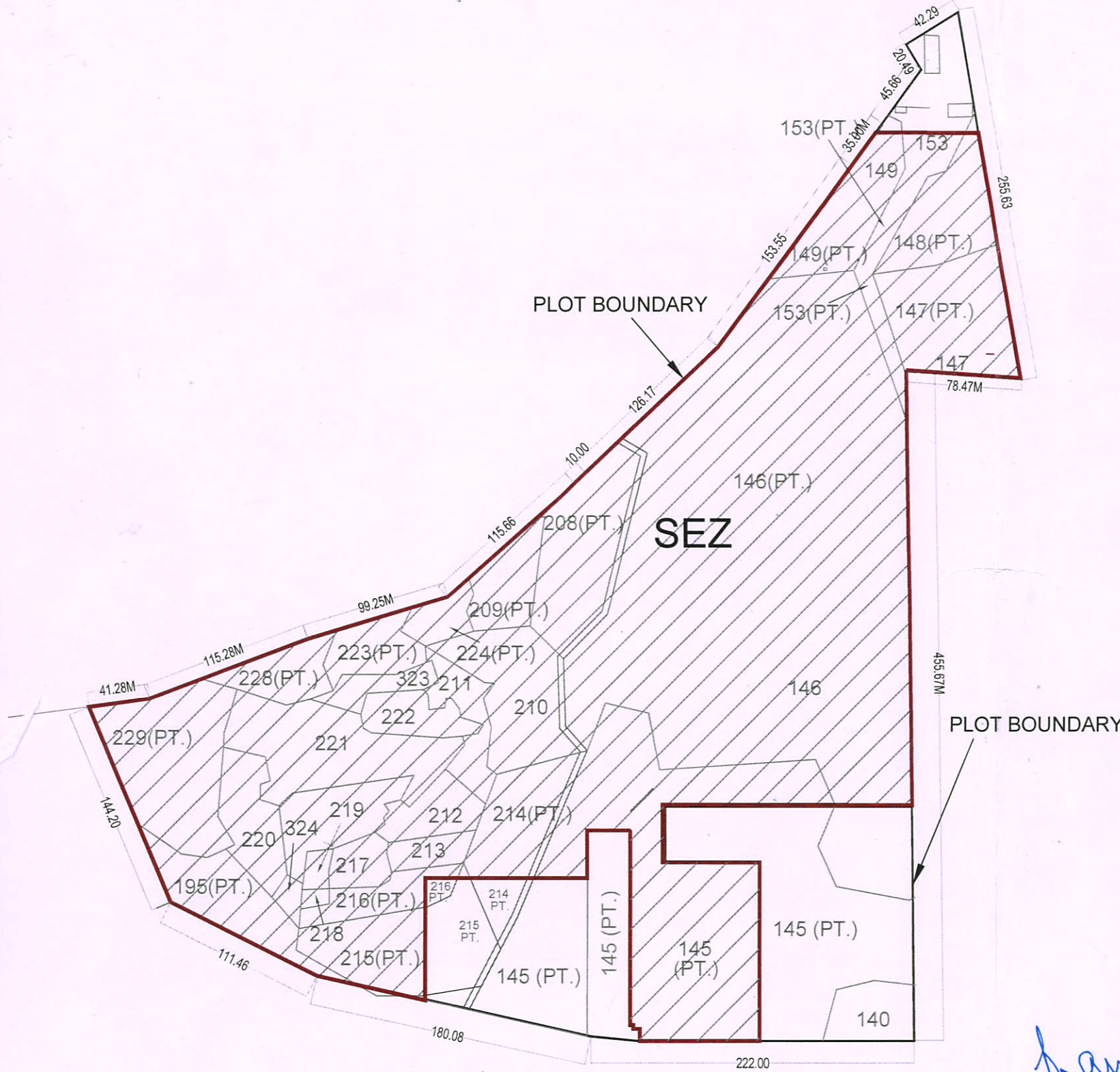
# DEMARCATIION MAP OF IT/ ITES SEZ BEING DEVELOPED BY M/S GIGAPLEX ESTATE PVT.LTD.

## AREA STATEMENT

TOTAL AREA OF SEZ IS 16.52 HECTARES BOUNDED IN RED —

PROCESSING AREA IS 16.52 HECTARES SHOWN THUS 

NON PROCESSING AREA IS 0.00 HECTARES



**BLOCK PLAN**

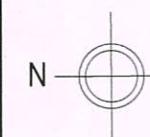


*Pran*  
 प्रफुल उमरे  
 सहायक विकास आयुक्त  
 सीझ-सेज-मुंबई.

*Pravina Surve*

**Pravina Surve**  
 B. Arch  
 Reg. No. CA/87/10700

S.E.Z. PLOT BOUNDARY FOR PLOT NO.I.T. 5 AIROLI KNOWLEDGE PARK, TTC INDUSTRIAL AREA , VILLAGE AIROLI & DIGHE , DIST. THANE, MAHARASHTRA STATE.



**NOTES:**

- \* BOUNDARIES SHOWN IN BLOCK PLAN BASED ON LAYOUT PLAN APPROVED BY MIDC.
- \* AREAS ARE SUBJECT TO SURVEY & DEMARCATIION ON SITE.